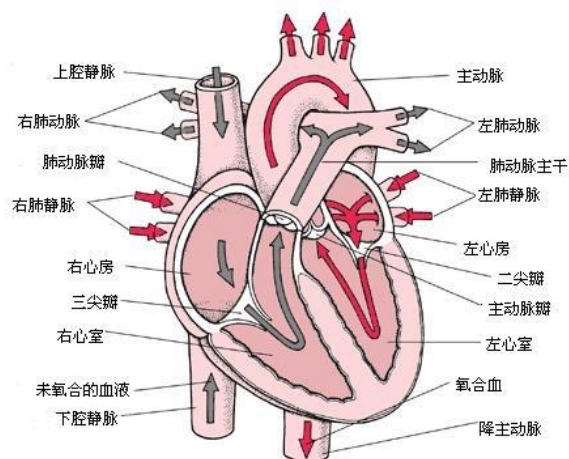
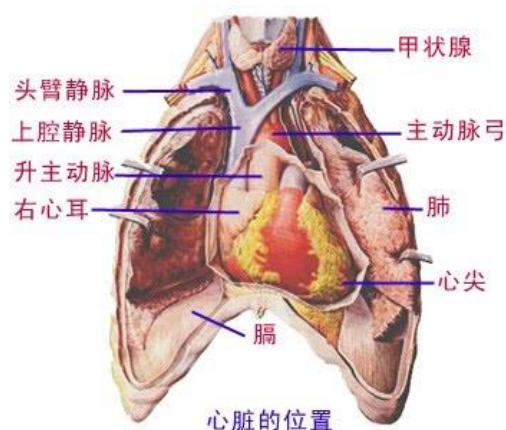




死亡率最高的常见病——心脏病

2014 级 全科 5 班 杨怡飞

心脏是人和脊椎动物身体中最重要的一个器官，主要功能是提供压力，把血液运行至身体各个部分。人类的心脏位于胸腔中部偏左，体积约相当于一个拳头大小，重量约 350 克。女性



死亡率最高的常见病——心脏病



死亡率最高的常见病——心脏病

2014 级 全科 5 班 杨怡飞

心脏由心肌构成，分左心房、左心室、右心房、右心室四腔；心房之间、心室之间有间隔隔开；心房与心室之间有房室瓣防止血液回流。心脏的作用是推动血液流动，向器官、组织提供充足的血流量，以供应氧和各种营养物质，并带走代谢的终产物（如二氧化碳、无机盐、尿素和尿酸等），使细胞维持正常的代谢和功能。



心脏病是一类比较常见的循环系统疾病。循环系统由心脏、血管和调节血液循环的神经体液组织构成。循环系统疾病也称为心血管病，包括上述所有组织器官的疾病，在内科疾病中属于常见病，其中以心脏病最为多见，能显著地影响患者的劳动力。

一、病因

1. 先天性心脏病

心脏在胎儿期中发育异常所致，病变可累及心脏各组织。

2. 后天性心脏病

出生后心脏受到外来或机体内在因素作用而致病。如：冠状动脉粥样硬化性心脏病、风湿性心脏病、高血压性心脏病、肺源性心脏病、



死亡率最高的常见病——心脏病

2014 级 全科 5 班 杨怡飞

感染性心脏病、内分泌性心脏病、血液病性心脏病、营养代谢性心脏病等。

二、临床表现

1. 症状

常见症状有：心悸、呼吸困难、发绀、咳嗽、咯血、胸痛、水肿、少尿等。

2. 体征

常见体征有：心脏增大征、异常心音、心律失常征、脉搏异常等。

三、实验室检查

1. 侵入性检查

主要有心导管检查和与该检查项结合进行的选择性心血管造影，实时心肌声学造影、数字减影法心血管造影(digital subtractive angiography, DSA)，选择性指示剂（包括温度）稀释曲线测定心排



死亡率最高的常见病——心脏病

2014 级 全科 5 班 杨怡飞

血量，心腔内心电图检查、希氏束电图检查、心内膜和外膜心电标测、心内膜心肌活组织检查以、心血管内镜检查等。

这些检查给患者带来一些创伤，但可得到比较直接的诊断资料，诊断价值较大。

2. 非侵入性检查

包括各种类型的心电图检查，超声心动图，超声多普勒血流图检查，X 线计算机体层成像（x-ray computed tomography, x-ray CT,CT），磁共振成像（magnetic resonance imaging, MRI）等。

这些检查对患者无创伤性，故较易被接受，但得到的资料较间接，而随着仪器性能和检查技术的不断更新和提高，其诊断价值也在迅速提高。

四、预防

预防心血管疾病最重要的是健康的生活方式。倡导健康的生活方式，将使你和家人都受益。



死亡率最高的常见病——心脏病

2014 级 全科 5 班 杨怡飞

1. 每天 30 分钟以上适合个人身体条件的运动，不吸烟，尽量少喝酒或不喝酒，控制好血压、胆固醇和糖尿病。
- 2、营养丰富的饮食，吃适量的各种杂粮、蔬菜（包括豆类）、水果。适量的植物油、核桃及其他坚果可以帮助降低胆固醇。不要忘了，每星期吃好几次鱼、虾，补充心脏所需的优质蛋白质。
- 3、当出现心脏病发作前的症状时，治疗心脏病发作的最佳时机不容错过，如果拖延等待将导致心脏永久性损害甚至死亡，应快速拨打 120。等待急救的同时可以服用 300 毫克阿司匹林药片，一旦心脏病发作，阿司匹林可以减缓血栓形成，从而有助于降低死亡危险。

五、治疗



1. 病因治疗

对病因已明确的患者，积极治疗病因可收到良好效果。

2. 解剖病变的治疗

用介入或外科手术治疗可纠正病理解剖改变，目前大多数先心病可用外科手术或介入治疗根治。



死亡率最高的常见病——心脏病

2014 级 全科 5 班 杨怡飞

3. 病理生理的治疗

对目前尚无法或难于根治的心血管病，主要是纠正其病理变化。

4. 康复治疗

根据患者的心脏病变、年龄、体力等情况，采用动静结合的办法，在恢复期尽早进行适当的体力活动，对改善心脏功能，促进身体健康有良好的作用。同时要注意合理营养。在康复治疗中要注意心理康复，解除思想顾虑，加强与疾病作斗争的信心。恢复工作或学习后要注意劳逸结合，生活规律健康，合理营养。

(南京医科大学康达学院基础医学部网页)